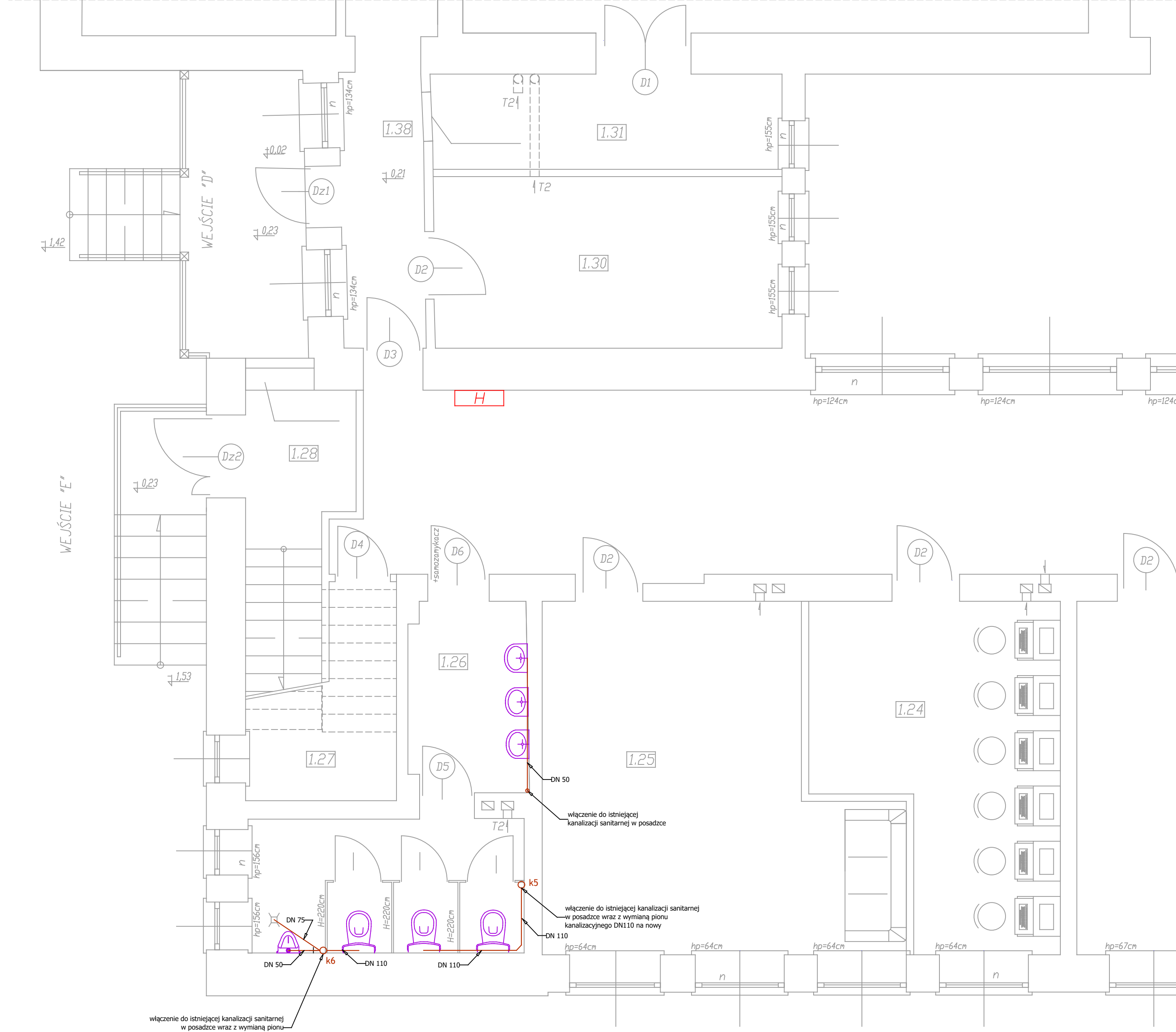
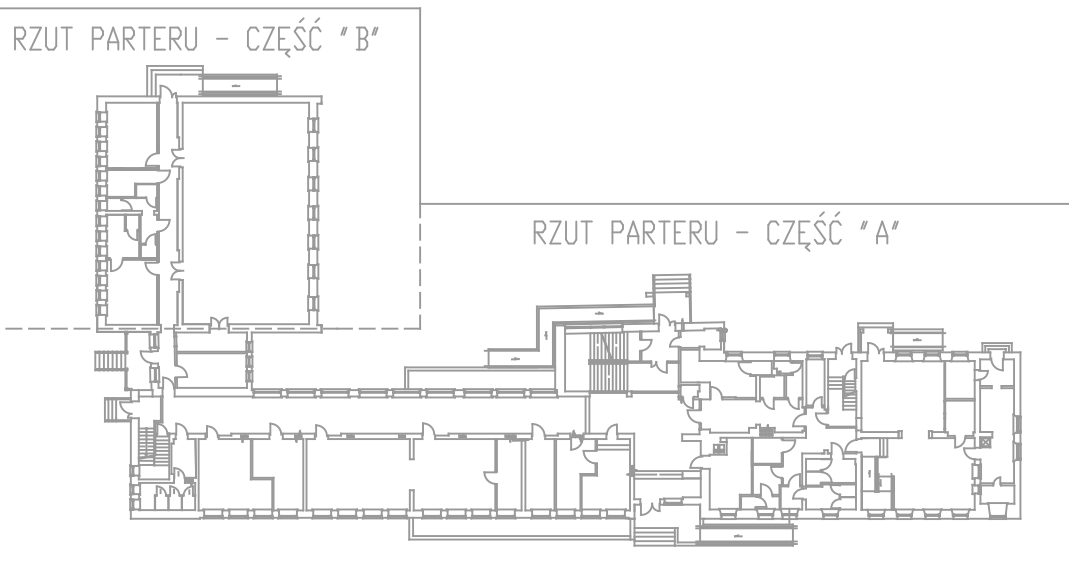
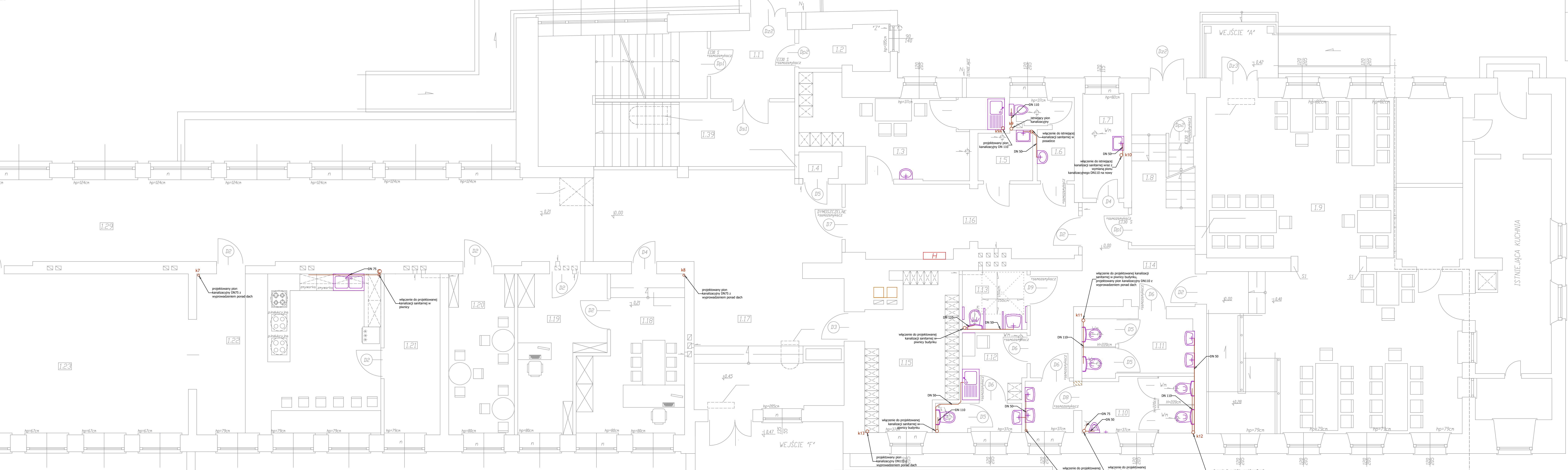


RZUT PARTERU - CZĘŚĆ "B" - rys. A2



RZUT PARTERU - CZĘŚĆ "A"



- LEGENDA:
- T1 - turbowent FI200
 - T2 - turbowent FI300
 - Z1 - wentylacja przez ścianę typu "ZETA"
 - CO - wentylacja grawitacyjna wspomagana mechanicznie
 - n - nawiewnik okienny
 - Wn - wentylacja mechaniczna wywiewna
 - N - czepnia pionowa
 - ISTNIEJĄCE SCIANY
 - SCIANY PROJEKTOWANE Z GAZOBETONU
 - SZUPY ŻELBETOWE
 - SZUPY Z CEGŁY PEŁNEJ KLINKIEROWEJ
 - WPUSZT KANALIZACYJNY
 - + - ZAWÓR CZERPALNY

LEGENDA:
— przewód kanalizacyjny
k1 pion kanalizacyjny

Dzieki:	PRZEBUDOWA WRAZ ZE ZMIANĄ SPOSOBU UŻYTKOWANIA BUDYNKU SZKOŁY PODSTAWOWEJ W KOWALACH OLECHNIK NA PRZEDSZKOLE I SDS			Data
	Adres Kowale, ul. Kasprowicza 88, dz.nr 268/241			
Inwestor	Gmina Kowale			maj 2019
mgr inż. Marcin Drabza	Projektant	Nr uprawnień	Podpis	
	WAM/0148/PW05/16			
mgr inż. Justyna Januszko-Siemion	Sprawdzący	Nr uprawnień	Podpis	
	WAM/0032/PW05/16			
Szkła	Przedmiot rysunku		Nr arkusza	
	150 Instalacja kanalizacji sanitarnej - parter		S-2	